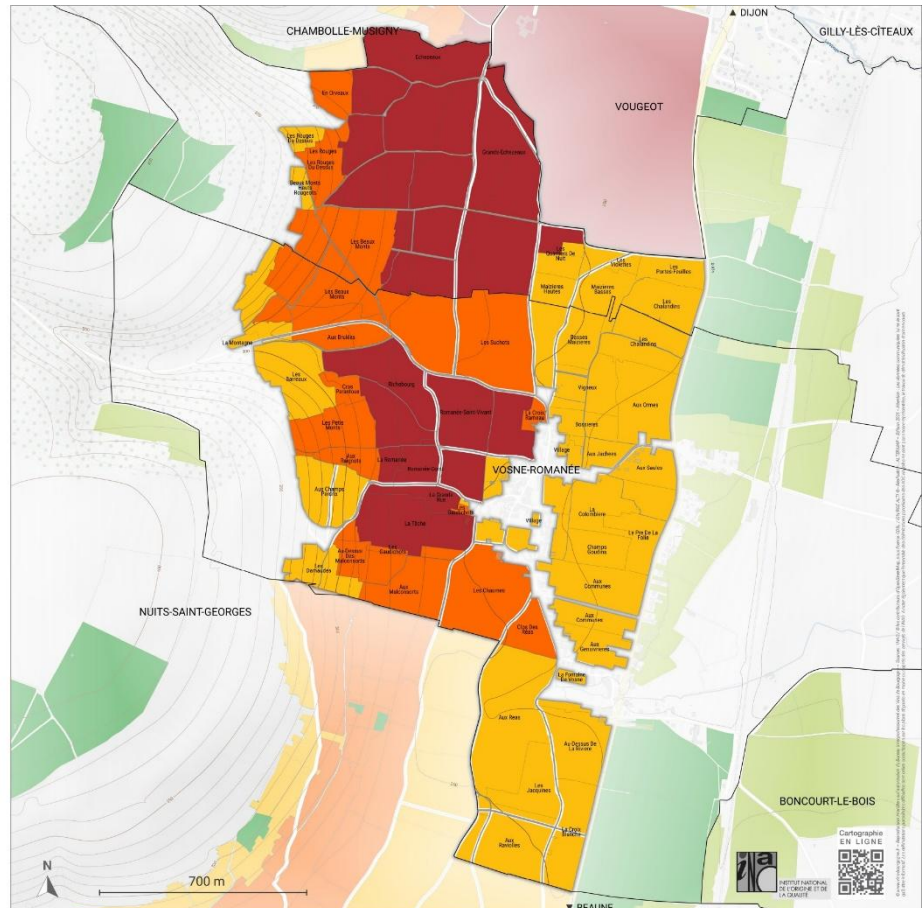


DOMAINE DE LA ROMANÉE-CONTI

Appellation Village Vosne-Romanée



- Appellations Grands Crus
- Appellations Villages Premiers Crus
Vosne-Romanée Premier Cru
- Appellations Villages
Vosne-Romanée
- Appellation Régionale Bourgogne
plus dénomination géographique
- Appellation Régionale Bourgogne
- Appellations Régionales



Tutto ebbe inizio nel XIII secolo, quando i monaci del convento di Saint-Vivant cedettero alla famiglia Croonembourg una piccola porzione di vigneto, oggi conosciuta come Cros de Clou, uno dei crus più preziosi del patrimonio attuale della cantina.

Nel corso dei secoli, la proprietà della vigna è cambiata svariate volte fino a giungere ai Principi di Conti nel 1760, che decisero di attribuirne il nome in La Romanée.

Questo vigneto, di poco più di 1.8 ettari, si distingue per la sua posizione con un'esposizione solare ottimale, altitudine ideale e grazie ad un terreno unico al mondo. La produzione è limitata a circa 6.000 bottiglie l'anno, rendendo questi vini estremamente rari e ricercati.

Dal XVIII secolo, la tenuta è cresciuta grazie ai successivi proprietari, tra cui le famiglie Duvault-Bloch, Leroy/Roch e de Villaine.

Questi hanno integrato nel patrimonio aziendale tutti i grand cru più importanti della Borgogna, tra cui Romanée-Conti e La Tâche, entrambi “monopole” della tenuta. Oggi, i vigneti si estende su 25 ettari e dal 2008 viene gestita esclusivamente con metodi biodinamici.

Offerta Annate Recenti:

Vosne Romanée	2022 Romanée Conti	Francia (Borgogna)	800
Pinot Noir			
Corton	2022 Romanée Conti	Francia (Borgogna)	1300
Pinot Noir			
Grands Echezeaux	2022 Romanée Conti	Francia (Borgogna)	2000
Pinot Noir			
Saint Vivant Grand Cru	2022 Romanée Conti	Francia (Borgogna)	3100
Pinot Noir			
Richebourg	2022 Romanée Conti	Francia (Borgogna)	3100
Pinot Noir			
DRC	2022 Romanée Conti	Francia (Borgogna)	9500
Pinot Noir			
Corton Charlemagne	2022 Romanée Conti	Francia (Borgogna)	2400
Chardonnay			
Montrachet	2018 Romanée Conti	Francia (Borgogna)	6500
Chardonnay			

Vecchie Annate:

Corton	2013	Romanée Conti	Francia (Borgogna)	2700
Pinot noir				
Grands Echezeaux	2013	Romanée Conti	Francia (Borgogna)	3300
Pinot Noir				
Saint Vivant	2015	Romanée Conti	Francia (Borgogna)	4000
Pinot Noir				
Grands Echezeaux	2015	Romanée Conti	Francia (Borgogna)	4200
Pinot Noir				
La Tache	2018	Romanée Conti	Francia (Borgogna)	6500
Pinot Noir				
La Tache	2019	Romanée Conti	Francia (Borgogna)	7000
Pinot Noir				
La Tache	2020	Romanée Conti	Francia (Borgogna)	6400
Pinot Noir				
Grands Echezeaux	2018	Romanée Conti	Francia (Borgogna)	2700
Pinot Noir				
Richebourg	2015	Romanée Conti	Francia (Borgogna)	5600
Pinot Noir				